

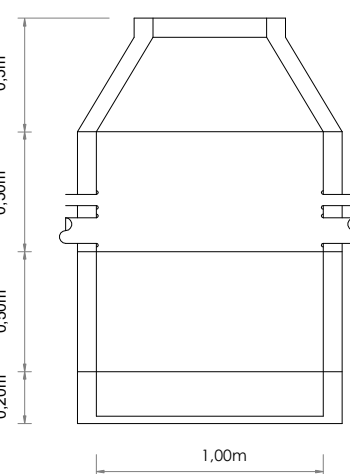
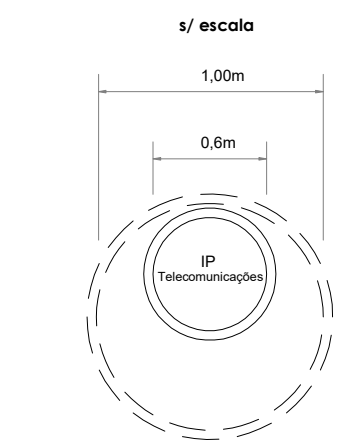
## Legenda

- Câmara de visita cilíndrica, tipo CC, a construir, com Ø1000/Ø600x1700mm e com uma tampa de Ø600mm com uma classe de resistência D400
- Condutas a instalar em vala tipo passeio
- Condutas a instalar em vala na berma
- Condutas a instalar em vala na travessia
- Poste de Betão para rede elétrica aérea e de madeira para rede de telecomunicações aérea

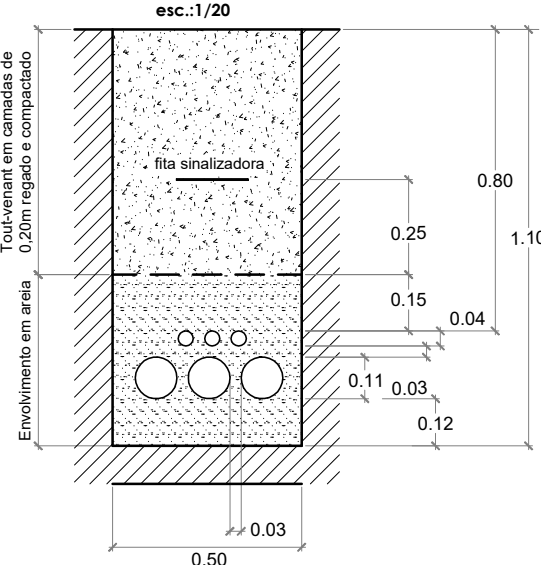
### NOTAS:

- Os tubos a instalar de Ø110mm são do tipo PEAD corrugado no exterior, com resistência mínima de 450N
- O tritubo a instalar de Ø40mm é do tipo PEAD liso no exterior, com resistência mínima de 450N
- Todos os tubos sem cablagem deverão ser tamponados na terminação

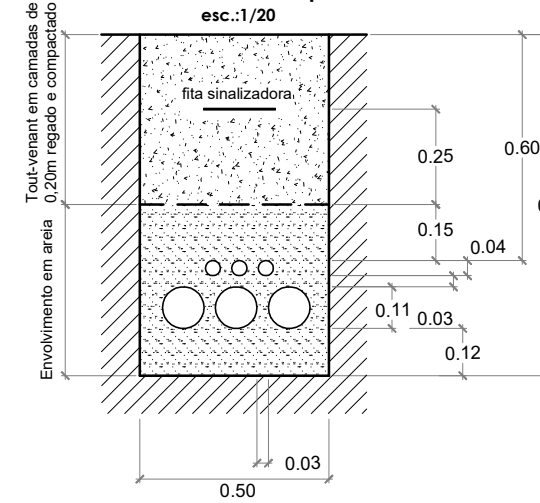
### Câmara visita cilíndrica Tipo CC



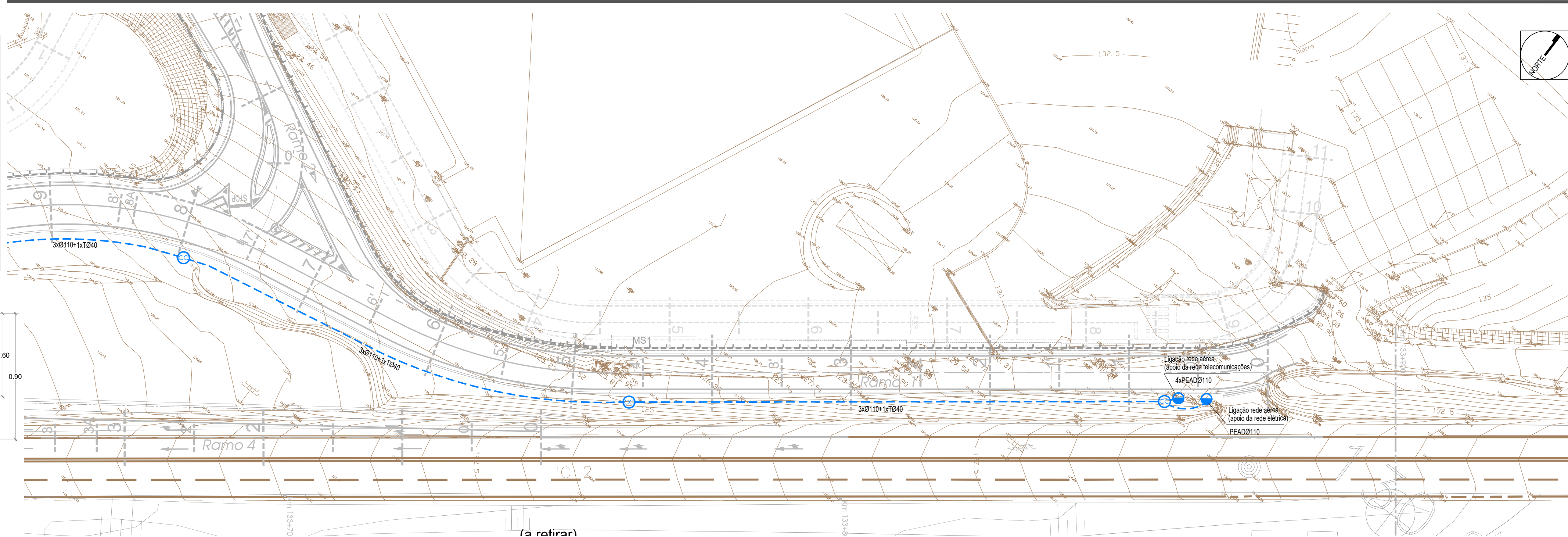
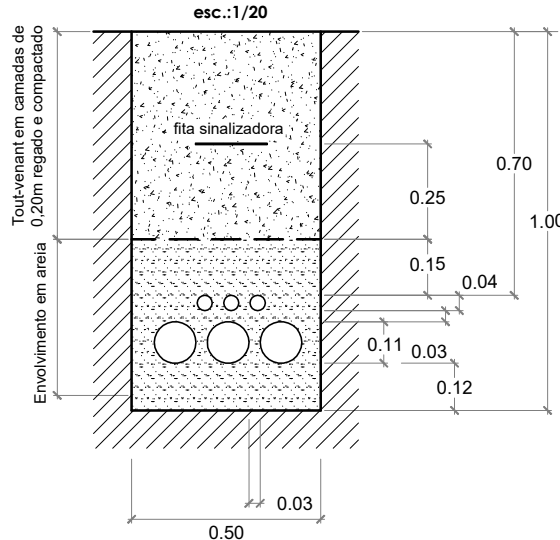
### Perfil das valas nas travessia



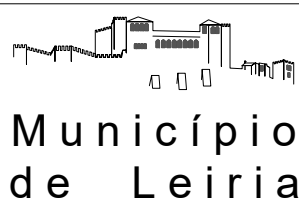
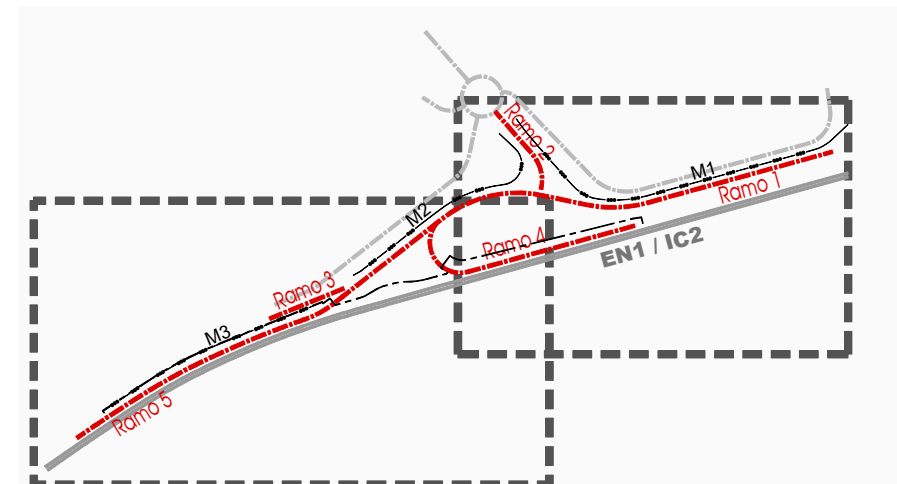
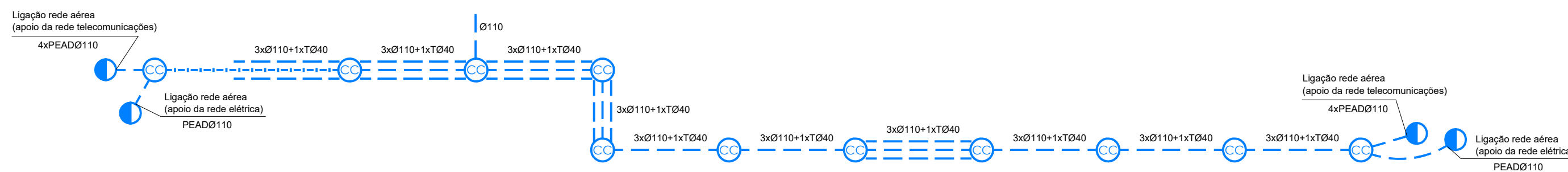
### Perfil das valas no passeio



### Perfil das valas na berma



### Esquemático da rede condutas



CAMINHO PARALELO À EN1/IC2 ENTRE O  
Km 133+373 E O Km 133+895

Julho 2021  
data

33 - Des. 2020  
substituído

A688  
processo

Requalificação Viária

Ponte da Madalena  
obra / local

**CSA**  
CARLOS SERRANO & ASSOCIADOS  
R. Comendador Inácio 2A Esc. 412 Torre Brasil 2410-088 Leiria  
www.cs-a.pt cs@a-cs-a.pt -351 24814118

**aquavívia**  
INstituto de Estudo e Projecto de Obras, Lda  
R. 244 822 866 fax 244 834 044 e-mail: aquaviv@apo.pt  
2410-021 - Leiria

CANAL TÉCNICO RODOVIÁRIO  
- Traçado da rede de condutas  
Esquemático e Pormenores

designação

33a  
desenho